



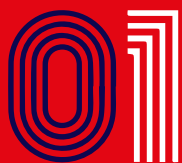
“ZORG MET KRACHT
& AANDACHT”

Vooraf

Een nieuwe huisstijl, een nieuw logo en een nieuwe pay-off om mee te gaan in de veranderende markt van de hulpverlening in alle segmenten. Onze organisatie is volop in ontwikkeling en investeert in de persoonlijke benadering en het verbeteren van de kennis en kunde van de medewerkers ten dienste van de cliënt. Bij deze ontwikkeling past een nieuwe uitstraling, het nieuwe logo én de pay-off "zorg met kracht en aandacht" van Connecting Hands. Waarbij de verbindende patronen in onze nieuwe huisstijl symbool staan voor de verbinding die we steeds met iedereen zullen zoeken. Met onze cliënten, met elkaar en met onze relaties. Wij zijn van mening dat voor de cliënt oprechte aandacht en krachtig handelen nodig zijn om een wezenlijk onderdeel te kunnen zijn van de huidige maatschappij. Vol energie en passie kijken we daarom ook uit naar de komende periode en hopen we dat onze samenwerking zich op dezelfde prettige wijze mag voortzetten en dat we blijven werken aan de veilige, liefdevolle en gezonde omgeving voor onze cliënten.

Jan Stuve & Robbert Klaver

Bestuurders Connecting Hands





De oorsprong

Connecting Hands is in 2004 opgericht door directeur-bestuurder Jan Stuve. Na jarenlange ervaring in het werkveld als uitvoerende en manager (GGZ, gevangeniswezen, jeugdzorg, jeugdhulp) ontstond het idee een eigen organisatie in de hulpverlening te beginnen. Een professionele organisatie waarbij echt contact van mens tot mens, positiviteit, praktische wijsheid en er écht zijn voor cliënten vanuit oprechte verbinding centraal staat.

Wij zijn een authentieke zorginstelling. Wij sluiten aan bij de continue veranderingen in de zorg en blijven in de basis trouw aan onze opvattingen, ambities en waarden.

**CONNECTING
HANDS**
ZORG MET KRACHT & AANDACHT



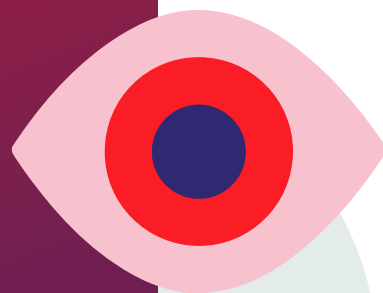
Missie:

WIJ BOUWEN MET ELKAAR
AAN EEN WERELD WAARIN
MEDEMENSELIJKHEID EN
MENSWAARDIGHEID VOOR
IEDEREEN DE NORM IS.

Visie:

BIJ CONNECTING HANDS
WERKEN WE AAN EEN
BETEKENISVOLLE INVULLING
VAN DE DAG EN ERVAREN WE
SAMEN HET GEWONE LEVEN.

'JEZELF OP EEN AUTHENTIEKE MANIER VERBINDEN
TERWIJL JE DE DOELEN NIET UIT HET OOG VERLIEST
IS EEN BELANGRIJKE EIGENSCHAP'



Kernwaarden:

- Wij kijken naar de menselijke behoefte achter het probleem en de vraag.
- Wij doen wat nodig is, precies op DIE momenten dat het ertoe doet.
- Een menswaardig bestaan begint bij een huiselijke en veilige leefomgeving.
- Wij zijn wars van bureaucratie wat ten koste gaat van de mens.
- Wij gaan altijd open en respectvol met elkaar in gesprek, zijn zelfkritisch en blijven ons continue professioneel ontwikkelen.

Wat bieden wij (samen):

- **Ambulante hulpverlening aan jong volwassenen, volwassenen en systemen met problemen op psychisch, verstandelijk, opvoedkundig, sociaal en/of maatschappelijk gebied.**
- **Beschermd Wonen met- en zonder verblijf aan jongeren en (jong) volwassenen met psychiatrische, verstandelijke en/of sociale problematiek.**
- **Behandeling.**
- **Dagbesteding.**
- **Specialistische jeugdhulp.**

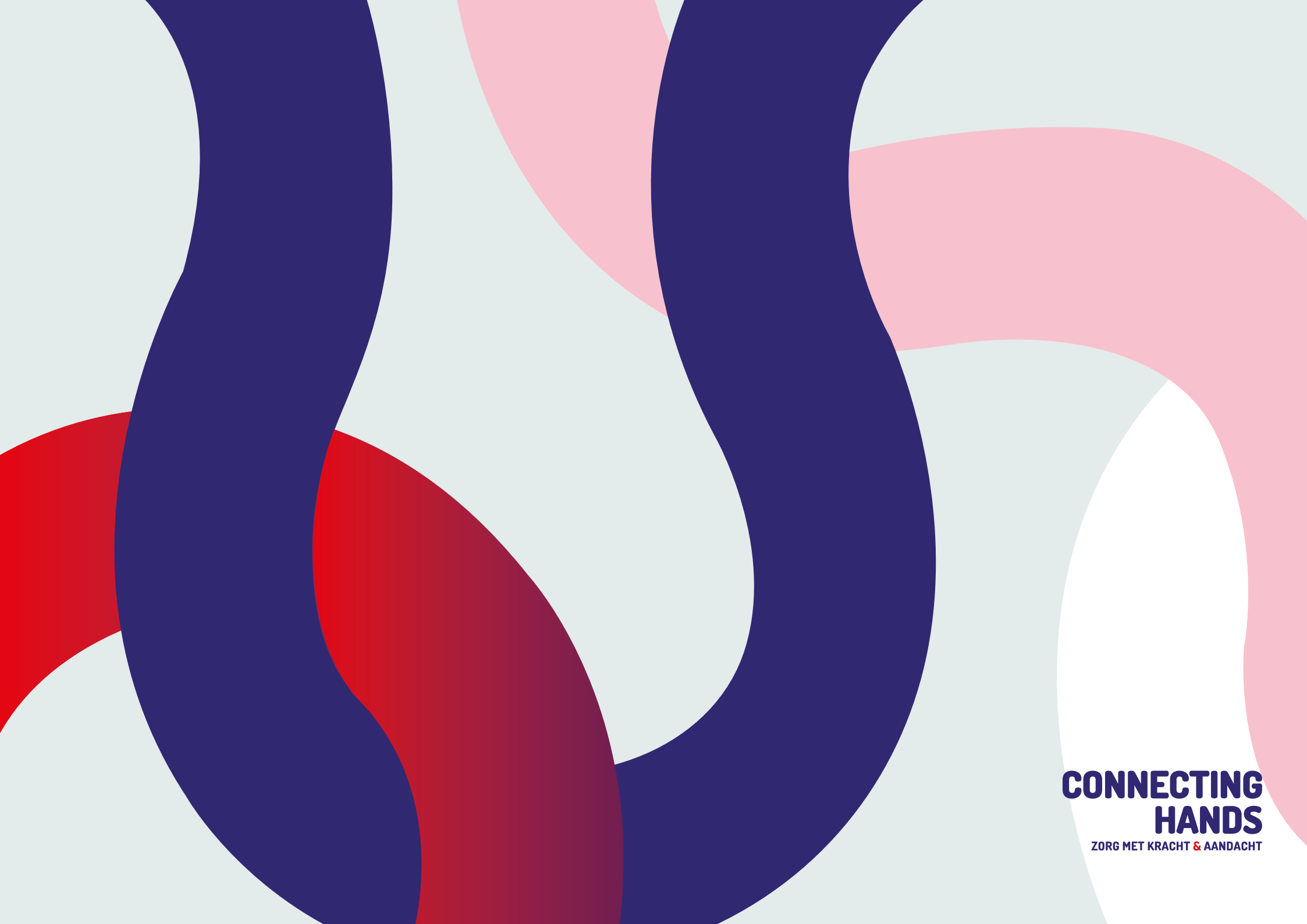
Wij bieden maatwerk, van mens tot mens, onvoorwaardelijk en altijd voor iedereen. Onze hulpverleners hebben de presentiebenedering als basishouding.

Door er te 'zijn' voor de cliënt en te werken vanuit vertrouwen, voelt de cliënt zich gezien en gehoord.





HOE MOOI ZOALS EEN
CLIËNT DAT ZEI: "JULLIE ZIJN
MIJN FAMILIE"



**CONNECTING
HANDS**
ZORG MET KRACHT & AANDACHT



Ambulante hulpverlening

In de provincie Friesland bieden wij ambulante hulpverlening aan kinderen, jongvolwassenen, volwassenen en systemen. De ambulante hulpverlening is afgestemd op de hulpvraag en behoefte van de cliënt en/of het systeem. Onze hulpverleners worden ingezet op basis van hun ervaring en deskundigheid en werken in een multidisciplinair team.

De hulpverlening is gericht op het bevorderen en herstel van de zelfredzaamheid, participatie in de samenleving, het bevorderen van het psychisch en psychosociaal functioneren, stabilisatie van een psychiatrisch ziektebeeld, voorkomen van verwaarlozing of maatschappelijke overlast en het afwenden van gevaar voor de cliënt of anderen. De teams werken vanuit verschillende regio's, zodat de hulpverlener óók letterlijk dichtbij de cliënt staat.

Ons zorgaanbod is divers, waardoor wij de juiste hulp aan de cliënt kunnen bieden. Alle ambulante hulpverleners werken methodisch en relatiegericht. Er wordt onder andere met de volgende methodieken gewerkt: Systeem- en Oplossingsgericht Werken, Intensieve Ambulante Gezinsbehandeling, Opvoedondersteuning, Psycho-educatie en diverse effectieve (jeugd)interventies.

**'ALTIJD BEREIKBAAR ZIJN EN ER ALTIJD STAAN
VOOR ONZE CLIËNTEN'**





Beschermd wonen met verblijf

Connecting Hands biedt op twee locaties kort- en langdurig Beschermd Wonen met Verblijf voor cliënten vanaf 16 jaar met uiteenlopende hulpvragen.

Nova

Voor tien jongeren en jongvolwassenen (17 t/m 30 jaar) met psychiatrische problematiek biedt Connecting Hands Beschermd Wonen met Verblijf in een huiselijke setting. De woonomgeving biedt veiligheid, rust, structuur en ondersteuning wat leidt tot stabiliteit, ontwikkeling en welbevinden. De begeleiding werkt met de bewoners aan het leren van vaardigheden zoals omgaan met eigen emoties en die van de ander, weerbaarheid, zelfredzaamheid, sociale interactie, acceptatie naar zichzelf en anderen, het zien van eigen ontwikkelingsmogelijkheden, het ontwikkelen van een gezond dag- en nachtritme en het vinden en behouden van een dagbesteding.

"EEN CLIËNT BESCHREEF MIJ ALS DE GOLDEN RETRIEVER IN HAAR LEVEN, ZE KAN HEEL VEEL ZELF MAAR WANNEER ZE ER EVEN NIET UITKOMT, KAN ZE OP MIJ TERUGVALLEN"



Zorgboerderij Sin & Wille

Voor tien personen (vanaf 16 jaar) met een licht verstandelijke beperking en/of psychiatrische problematiek, biedt Connecting Hands Beschermd Wonen met Verblijf en Dagbesteding in een huiselijke setting op het platteland. De boerderij bevindt zich in een veilige en rustige omgeving. De begeleiding bouwt een vertrouwensrelatie op waarbij de bewoners zich gezien, gehoord en geaccepteerd voelen.

**“JE MOET DE MENSEN HIER EENS ZIEN
VERANDEREN, NA TWEE DAGEN AL OP
DE BOERDERIJ”**



Beschermd zelfstandig wonen

Door heel Friesland wordt Beschermd Zelfstandig Wonen geboden. Cliënten wonen zelfstandig, al dan niet op een locatie van Connecting Hands. Cliënten kunnen gebruik maken van geplande en ongeplande zorg, 24-uurs bereikbaarheid, (tijdelijke) inzet van verschillende specialismen en een steunpunt in de buurt.

Dagbesteding

De dagbesteding vindt plaats op Zorgboerderij Sin & Wille en locatie Achter de Hoven. De activiteiten bestaan onder andere uit het verzorgen van dieren, sport & spel, het opknappen van kringloopgoederen en creatieve activiteiten. De klus- en verhuisbus rijdt door de provincie om mensen met een beperking of een klein netwerk verder te helpen.

Achter de Hoven

WLZ locatie met dagbesteding. Het betreft een kleinschalige woonvorm met ruimte voor vier bewoners. De locatie bevindt zich in een rustige woonwijk nabij het centrum. Het betreft twee geschakelde woningen waarbij de bewoner over een boven óf beneden verdieping beschikt. Deze locatie wordt gekenmerkt door de Triple-C benadering. Het doel van Triple-C is 'het gewone leven ervaren', met alles wat daarbij hoort: een plek waar je je veilig en thuis voelt, mensen waarop je kunt bouwen en een betekenisvolle invulling van de dag.

Op deze locatie worden dagelijks activiteiten georganiseerd passend bij de zorgbehoeften van de bewoner. Tevens bestaat de mogelijkheid om dagbesteding te volgen op deze locatie.



"EEN PLEK WAAR JE JE
VEILIG EN THUIS VOELT,
MENSEN WAAROP JE KUNT
BOUWEN EN EEN
BETEKENISVOLLE INVULLING
VAN DE DAG."



Hoofdkantoor

Het hoofdkantoor op de Schrans in Leeuwarden is het hart van de organisatie. Het is de verzamelplaats voor hulpverleners, de plek waar gezamenlijk overlegd wordt, waar trainingen worden gegeven en waar de staf en het management van Connecting Hands kantoor houdt.

Vanuit het hoofdkantoor werkt Bureau Toegang aan het koppelen van de cliënt aan de juiste dienst. De gedragswetenschapper ondersteunt de hulpverleners waar nodig bij het zorgproces.

Locaties

Hoofdkantoor Connecting Hands

Schrans 44
8932 NE Leeuwarden

Regiokantoor Burgum

Prins Bernardstraat 1a
9251 GJ Burgum

Regiokantoor Heerenveen

Jan Mankeslaan 108
8442 HK Heerenveen

Regiokantoor Franeker

Hertog van Saxenlaan 80
8802 PP Franeker





“TEGEARRE KINNE
WE FOLLE TILLE”



CONNECTING HANDS

ZORG MET KRACHT & AANDACHT

www.connectinghands.nl